

粉尘云最小点火能测试仪

MIE-3000A

先进性 Advanced Technology

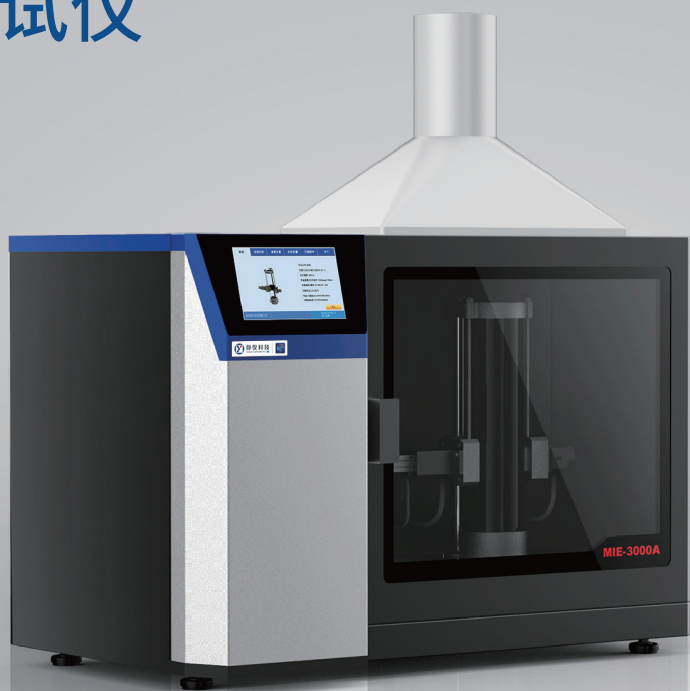
只需输入点火能量, 仪器自动选择电压、电容组合

精确性 Accuracy

能量发生考虑了系统寄生影响, 关键器件可校准

安全性 Safety

远程遥控点火, 保证实验人员安全



产品简介 Product introduction

MIE-3000A 粉尘云最小点火能测试仪是用于测定引起粉尘云爆炸的最小点火能量(MIE)的专业测试仪器, 其通过一定压力的压缩空气将一定质量的待测粉尘试样分散至哈特曼管装置, 使之形成粉尘云, 使用指定的火花能量对该粉尘云试点燃, 通过一系列的测试获得待测粉尘试样的最小点火能。仪器从能量的角度反映粉尘点燃的敏感程度, 适用于评价粉尘云的潜在爆炸危险性。

测试标准 Test standard

ASTM E2019 IEC 61241-2-3 ISO/IEC 80079-20-2 GB/T 16428

杭州仰仪科技有限公司

地址: 浙江省杭州市钱塘区6号大街260号19幢701室

服务热线: 400-117-8708 官网: www.young-instruments.com

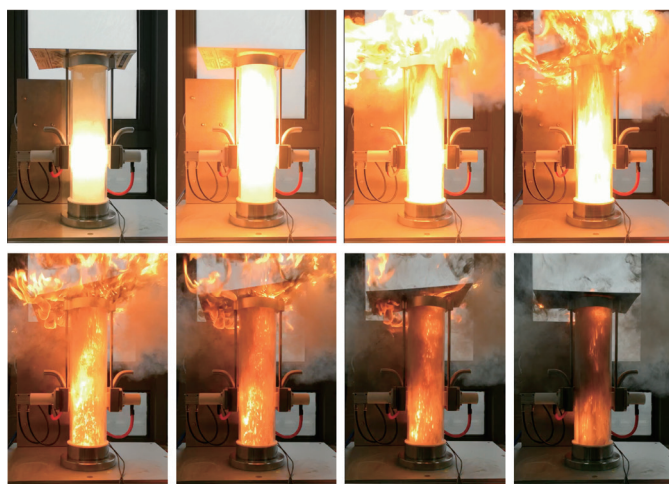
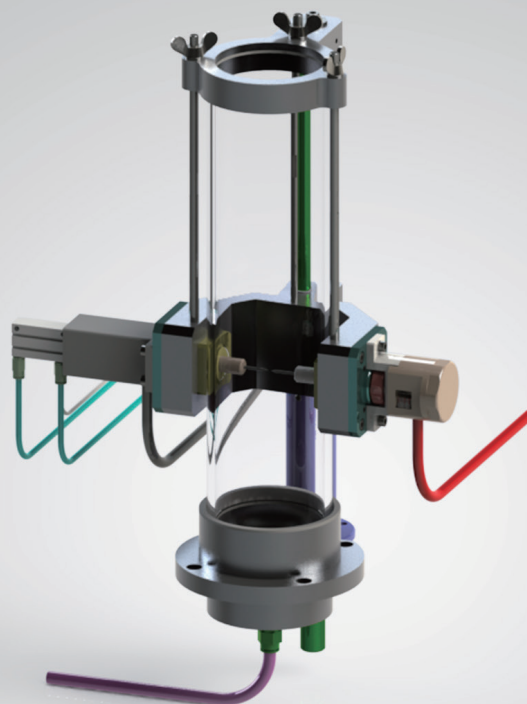
产品特点 Product features

- 内置国际常用测试标准, 既可按标准参数测试, 亦可自定义
- 测试时只需输入点火能量值, 仪器自动选择最佳电容、电压组合
- 高压充电模块自动开断, 提高操作安全性
- 粉尘分散装置设计合理, 保证粉尘试样均匀分散
- 仪器使用灵活, 电极间距、喷粉压力、延迟时间调节方便
- 自动记录电极点火次数, 提示及时更换电极, 防止电极损耗影响测试
- 哈特曼管具有抬升旋转机构, 方便清洗, 节约实验时间
- 远程遥控点火, 保证实验人员安全
- 用户分级管理, 可实现不同级别账户管理控制
- USB接口即插即用, 方便数据管理
- 专业的工业设计, 简洁大方
- 友好的人机交互, 易学、易懂、易操作
- 7寸彩色液晶触摸屏, 动态显示实验进程

技术规格 Technical specifications

工作环境	(5~45)°C, <85%RH
通用模式 火花能量	1mJ, 3mJ, 10mJ, 30mJ, 100mJ, 300mJ, 1000mJ, 3000mJ
自定义模式 火花能量	(1~3000) mJ, 可设置, 步长1mJ
充电电压	(0~15) kV
放电负载	无负载, 1mH电感负载
实验容器	1.2L哈特曼管
电极	直径2mm钨电极
电极间距	(2~10) mm, 可调
电极触发方式	高压继电器触发, 移动电极触发
点火延迟时间	(20~180) ms, 可调
喷粉压力	(0.4~0.7) MPa, 可调
接口	USB×2
电源	(90~260) VAC / (47~63) Hz
功率	300W

哈特曼管



最小点火能测试试验图

尺寸

840mm×500mm×850mm
(含排烟罩)
840mm×500mm×460mm
(不含排烟罩)